



部分放電検出から診断まで現場で完結

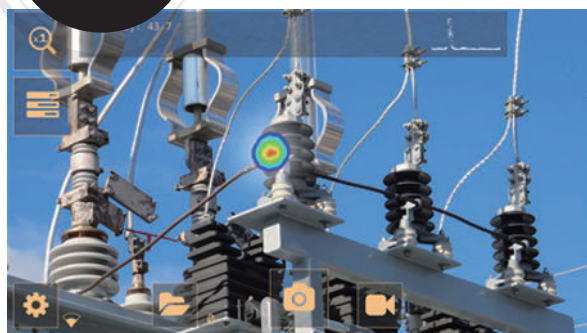
ノイズキャンセル機能搭載産業用音響カメラ

FLIR Si2-Pro / Si2-PD 部分放電検出

最大200m離れた場所から測定が可能



騒音の多い
現場でも
正確に検知



騒音と放電音を自動で識別

FLIR Si2は、放電音を事前に学習させることで、騒音と部分放電を正確に識別することを実現。検出精度を飛躍的に向上させ、検出作業の生産性に貢献します。また、最大200m離れた場所からでも部分放電を検知することができます。



- 8倍デジタルズーム
- 5インチカラー画面
- クラウドデータの統合
- 片手操作可能



FLIR独自技術: 放電種別・重大度診断

部分放電を検出後、 カメラ上でAIが重大度を評価。 修繕アドバイスまでその場で。

FLIR独自技術のオンボード部分放電診断機能ではカメラに搭載されたAIが放電の種別と重大度のアセスメントを自動で行います。鉄塔に登ることなく診断ができるため、作業員の安全性が保たれる他、現場で判定を下せるため工数を削減することができます。

製品仕様

製品名	Si2-Pro／Si2-PD
放電種別診断	コロナ浮遊、沿面
重大度評価	低～高
リコメンド	修繕タイミングの提言
音響性能	
マイク	124
感度 (kHz/db SPL)	20/-7、50/-10、35/-4、80/36、100/51
帯域	2-130kHz
検出距離	0.3～200m
機械学習	ノイズキャンセル機能(部分放電のみを表示)
機械診断 (Mech Mode)	振動解析 (異常振動の検出機能)
インターフェース	
可視カメラ	解像度12MP、視野75°、ズーム8倍
ディスプレイ	5in TFT LCD 1280×720
データ形式	.nlz／jpg 静止画、.nlz 動画 (5分)
データ保存	内臓128GB、外部8GB USB、クラウド
データ転送	Wi-Fi2.4 / 5GHz、IEEE802.11b / g / n、ac wireless LAN / USB
バッテリー	Li-ION電池RRC2054、稼働2.5h、充電2h、出力16.8V、DC5A
充電器	入力19,26VDC 2.8A、出力17.4VDC 4.8A
機器仕様	
寸法	288×122×159mm
質量	カメラ1.25kg、電池0.25kg
温度	動作-10～50℃、保管-20～50℃
湿度	0～90%
保護等級	IP54
LED	○
標準付属品	カメラ本体、電池×2、USBメモリ、充電器ネックストラップ、ハードケース、簡易取扱説明
品番	Si2-Pro T912340、Si2-LD T912339

Si2シリーズ診断対象物

製品名	Si2-Pro	Si2-LD	Si2-PD
部分放電	○	×	○
エアリーク	○	○	×
機械診断 Mech Mode	○	○	○

*Si2-LDはリーク検出専用モデルです。
詳細は別製品チラシを参照下さい。

ソフトウェア



解析機能
クラウドサービス
FLIR Acoustic Camera Viewer
Si2で取得した画像をWifi経由でクラウドに転送。
保存ファイルにアクセスし、解析が可能。

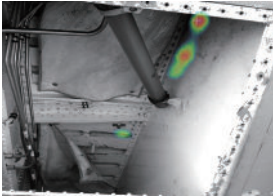
オフライン解析ソフトウェア
FLIR Thermal Studio
USB転送によりPC上でのオフライン解析が可能。



鮮明な画像で検査時間短縮



暗所の作業に強い作業用LED



LEDあり



LEDなし

フリーアースシステムズジャパン株式会社

〒141-0021 東京都品川区上大崎2-13-17 目黒東急ビル5階
E-mail info@flir.jp / Web www.teledyneflir.jp

本書に記載の機器を輸入する場合米国政府の輸出認定が必要になる場合があります。説明目的の画像を除き、米国法に反する転載は禁止されています。製品の仕様は予告なしに変更される場合があります。
©2024 Teledyne FLIR, LLC. All rights reserved. (2024/04)

