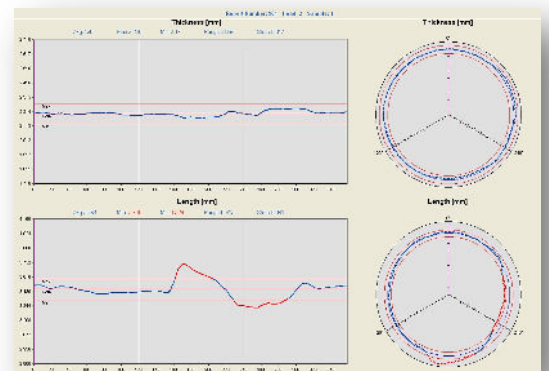
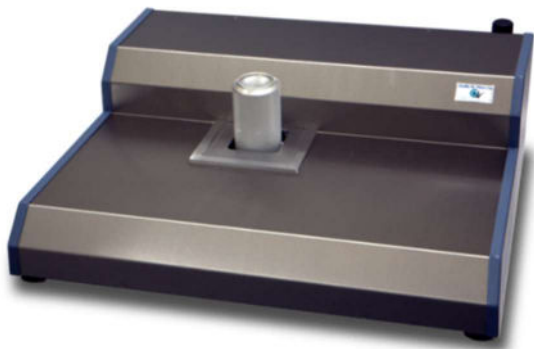
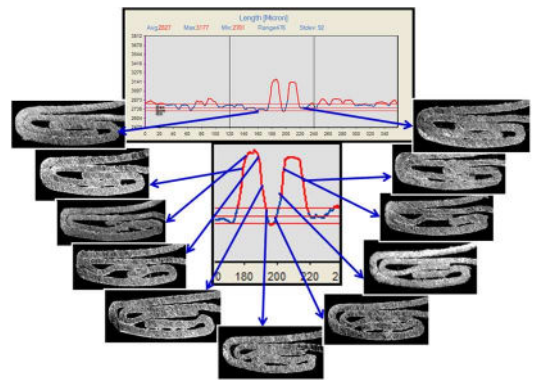


SEAM360：非破壊 全周巻締め検査装置

- サンプルング作業をアシスト
- スマートな寸法管理ツール
- 切断不要 X線未使用の安全設計



特徴

非破壊でドルーピング、足出し・舌出し、疑似巻締め、シームバンプ等の巻締め不良を検出可能です。X線を使用していない為、有資格者・管理者は不要です。

1缶あたり10秒以内に測定者の誤差無く測定可能で、測定結果はグラフに表示し、巻締め不良箇所が一目で判断可能です。特に高価で欠陥率の高いオイルフィルターにおける破壊検査の実施数を

最適化し、歩留まり向上を実現するために役立ちます。

仕様

対応缶種	食品・飲料缶、オイルフィルター（オイルエレメント）
分解能	約 5 μ m (飲料・食品缶用)、約 10 μ m(オイルフィルター用)
スキャン時間/1 缶	8~10 秒 (測定時間：約 2 分/6 缶)
対応する缶ハイト	50-300mm
測定項目	Thicknes(T) 及び Length(W)

CORNES
Technologies **コーンズテクノロジー株式会社**

産業機材部 検査・飲料機材チーム

〒105-0014 東京都港区芝3-3-10 コーンズハウス

Tel: 03-5427-7560

