

WELES WA101

1/2" 音の粒子測定プローブ

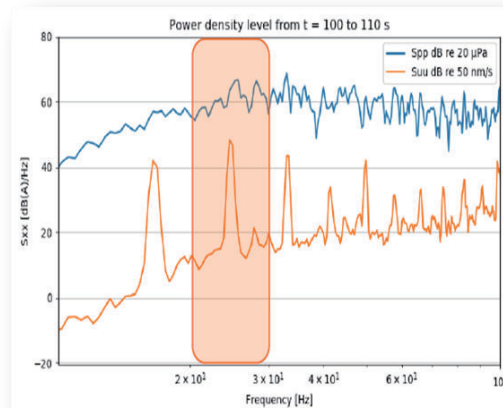
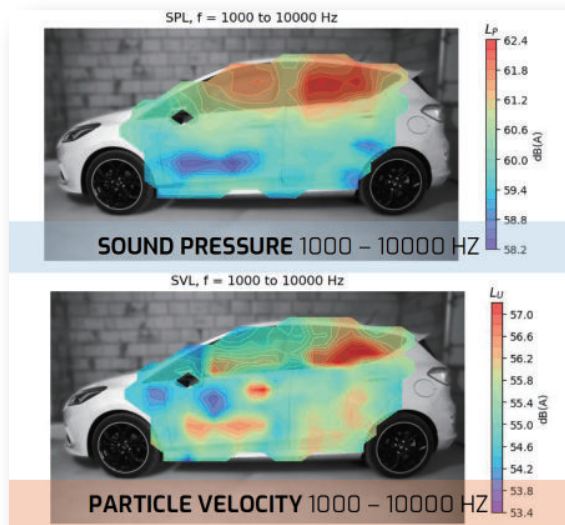


ポーランドの Weles acoustic 社は PU プローブ（音圧と粒子速度を同時に測定できるセンサーを兼ね備えたプローブ）を使った音響計測機器です。粒子速度を測定できることで、従来の加速度センサーと同等の機能を有し、振動と音響分布の状態が把握できます。

従来の騒音計（PPプローブ）はマイクロフォンで取得する2地点の情報の平均値から音圧を測定するのに対して、Weles WA101（PUプローブ）は、直接音場の粒子速度を測定する為、的確に音響分布測定結果を表示する機器です。特に低周波数域の音を識別には、従来の騒音計に比べても感度が全く違います。

ドアの音響漏れ測定例

上：音圧 / 下：粒子速度



音声レベル検知

(青：音圧測定、オレンジ：粒子測定)

システム構成

- WA101 サウンド強度測定プローブ
- WELES BOX WA101
- 7ピン LEMO ケーブル
- 5V 電源
- 保護ケース
- 校正証明書



WA101 サウンド強度測定プローブ

パラメーター	粒子速度測定	音圧測定	音の強度による測定
周波数レンジ (±2dB)	20Hz~20kHz	20Hz~20kHz	20Hz~10kHz
総自己雑音(20Hz~10kHz)	46dB(A)	30dB(A)	46dB(A)
上限ダイナミックレンジ (<3% THD)	136dB SVL	136dB SVL	136dB SVL
指向性	双方向	全方向	双方向
出力電圧幅	10Vp	10Vp	-
操作温度範囲	-20~85℃	-20~85℃	-20~85℃
保存温度範囲	-40~85℃	-40~85℃	-40~85℃
温度係数@250Hz	-0.0517dB/℃	-0.0235dB/℃	-0.0517dB/℃
静圧係数@250Hz	<0.5dB/kPa	<0.5dB/kPa	<0.5dB/kPa
湿度係数@250Hz	0.06dB/%RH	0.05dB/%RH	0.06dB/%RH
最大DC気流	1m/s		
コネクタ形状	Lemo 7p EGG-1B-307		
重量	38g(プローブ部) 365g(BOX)		
外寸	89.5mm(幅) x 12.7mm(奥行)		
CE/RoHS対応	対応済み		

お問い合わせ

コーンズテクノロジー株式会社
 電子システム営業部
 〒105-0014 東京都港区芝3丁目3番10号
 TEL:03-5427-7566 Mail:ctl-comm@cornes.jp