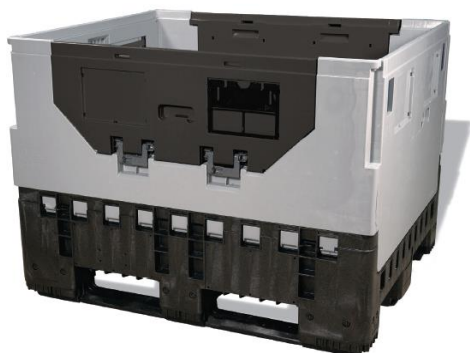




Schoeller Allibert

MAGNUM™ SI 900 S

1200 x 1000 x 900 mm



ドライカーゴ用折りたたみコンテナ

MAGNUM™ SI 900 S

1200 × 1000 × 900mm

省スペース・環境対応型 プラスチック製大型リターナブルコンテナ

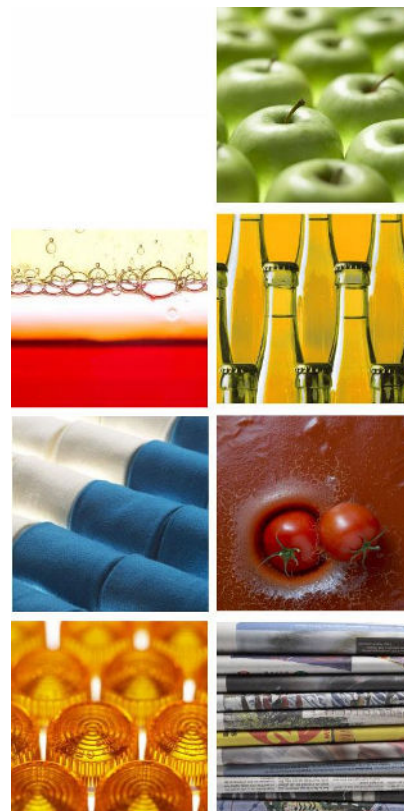
MAGNUM™ は幅広い製品の保管・工場間輸送に適した大型の折りたたみコンテナです。折りたたみ仕様により保管・輸送において省スペース化が図られ、物流コストの低減、合理的・効率的な物流システムの構築が可能です。折りたたみ・組み立てが簡単で、内容物の出し入れに便利なドロップダウンドアが付いているため、作業効率性に優れています。本製品はプラスチック製で 100%リサイクル可能です。

【特長】

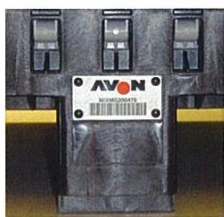
- 折りたたみ・組み立て作業が簡単
- ラベルホルダー付き
- あらゆる輸送・保管システムに対応
- 折りたたみ時に残留水なし
- 側板の両面は滑らかで洗浄しやすく衛生的
- パーツは全て簡単交換可能
- 100%再生利用可能

【使用用途】

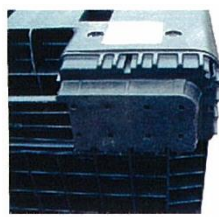
自動車用部品、電気部品、レジン、成型品
パスタ、味噌、バター、ゴマ、からし、スパイス
海産物、加工肉、野菜、果実など



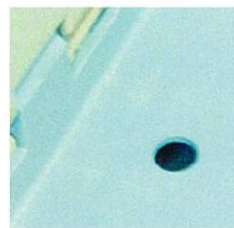
コーンズテクノロジー株式会社



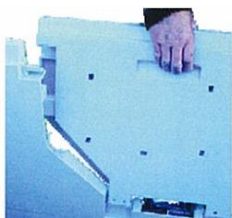
社名や管理ナンバーなどのマーキングが可能です。



接合部は 30mm あり、安定した段積みが可能です。



底部には排出穴があります。洗淨が簡単で衛生的です。



ドロップダウンドアは側板に簡単に固定できます。



素早く簡単に折りたたみ可能なストラップ仕様をオプションで提供しています。



側板は頑丈な二重構造です。

品名・品番	MAGNUM™ SI 900 S (2520.652)
外寸	L1200×W1000×H900 mm
内寸	L1120×W920×H715 mm
使用可能高さ	685 mm
使用可能容積	736 L
自重	51 kg
耐荷重	500 kg
最大積載台数	保管時 4 台 輸送時 2 台
ドロップダウンドア	側板 2 ケ所
材質	ポリプロピレン (側板・ドア) 高密度ポリエチレン (底部・パレット)
耐熱温度	-20℃～40℃
色	グレー (側板)、ブラック (底部・パレット・ドア)
折りたたみ時 高さ	406 mm
折りたたみ時 最大積載台数	保管時 11 台 輸送時 5 台

【問い合わせ先】

コーンズ テクノロジー株式会社

産業機材部 飲料機材チーム

東京 〒105-0014 東京都港区芝 3-3-10 コーンズハウス

Tel 03-5427-7561 Fax 03-5427-7548

<http://www.cornestech.co.jp>