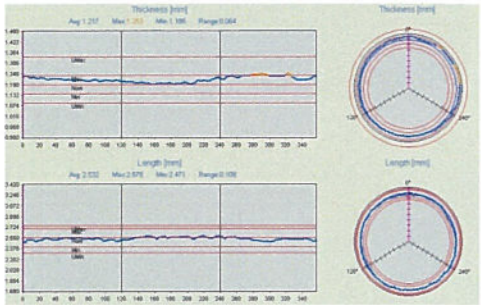
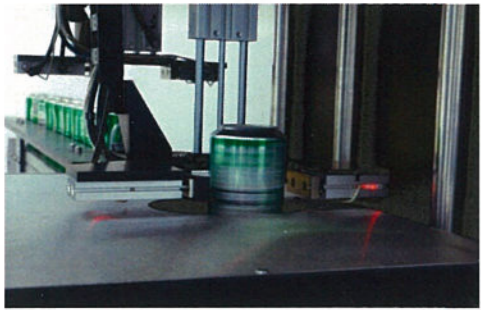


SEAM360 360° 非破壊巻き締め検査



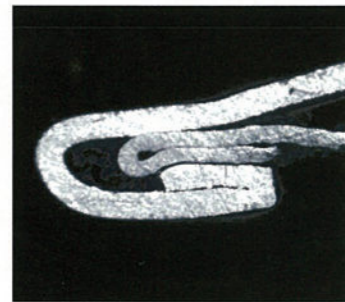
通常測定画面

- 360° (全周)の巻締めを非破壊測定。
- 360° 検査により見逃し無く、巻締めの変化、不良、傷、しわ、その他を検出します!
- 迅速な測定で、人による誤差が出ません。
- 安全で取扱も簡単です。
- 非破壊検査で、測定後の製品はラインに戻せます。
- 規格値の登録により、グラフに合否判定表示。
- インラインモデルとデスクトップモデルをラインナップ。
- 自動レポート作成、SPC統計解析ソフト付属。

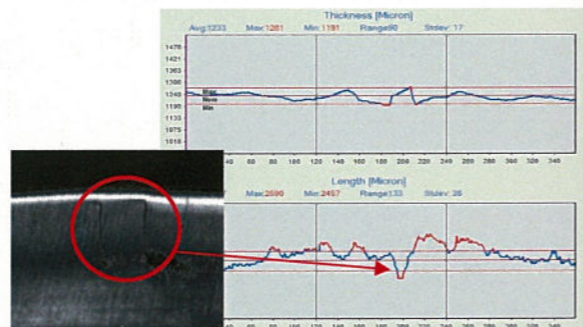
- 解像度 4 - 5 um
- 測定ポイント Seam thickness (T) 及び Length (W)
- 光学ユニットタイプ デスクトップ - マニュアル
インライン - オートマチック
- 測定スピード 1缶/約8秒 (6缶/約2分)
- ソフトウェア 統計解析ソフト付属 / 自動レポート作成
- P C Windows7 または 8
- 校正器 校正証明書付



SEAM360 lab / desktop



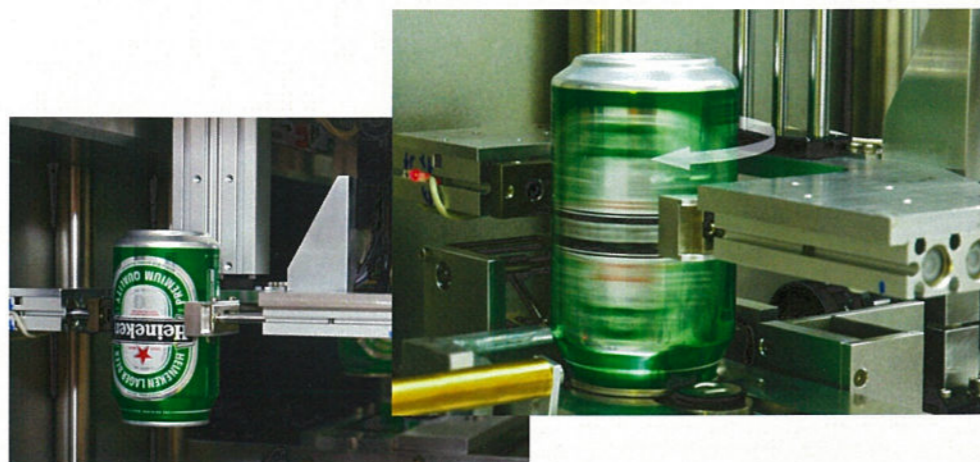
不良巻き締めの検出



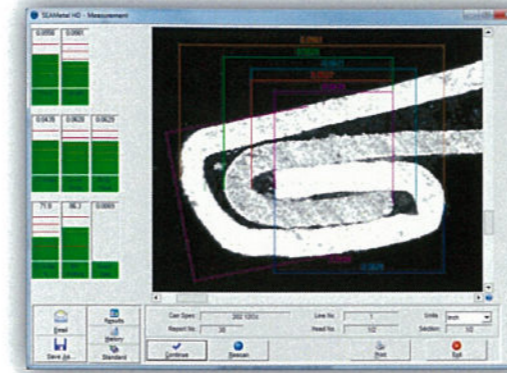
チャックによる傷の検出



SEAM360 inline



SEAMetal HD 巻き締め検査装置



測定画面

Item	Time	Min	Max	Avg	Stdev	Min	Max	Avg	Stdev
1	12:00:00	0.000	0.000	0.000	0.000	0.000	0.000	0.000	0.000
2	12:00:01	0.000	0.000	0.000	0.000	0.000	0.000	0.000	0.000
3	12:00:02	0.000	0.000	0.000	0.000	0.000	0.000	0.000	0.000
4	12:00:03	0.000	0.000	0.000	0.000	0.000	0.000	0.000	0.000
5	12:00:04	0.000	0.000	0.000	0.000	0.000	0.000	0.000	0.000
6	12:00:05	0.000	0.000	0.000	0.000	0.000	0.000	0.000	0.000

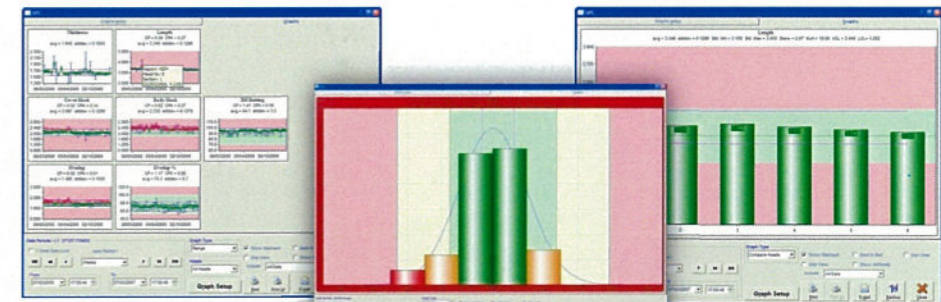
レポート自動作成



画像保存

- 世界トップの巻き締め検査システム!!
- 1秒でほとんど全ての巻き締めパラメータの自動測定
- 第二世代のメガピクセル(高解像度)光学ユニット採用!
- 自動レポート作成、画像保存、統計解析でデータ管理
- 規格値の登録によって、巻き締めを合否判定表示
- 外部ゲージのデータ取り込み、レポート反映可能
- 専用校正器 / 校正証明書付属
- 缶タイプによって専用の特殊ブレードソーでクリアな断面
- オペレータによる測定誤差が出ません。
- 測定時間の短縮で生産性の向上が図れます。

- O S Windows 7 または 8
- P C デスクトップPC
- 外部接続 USB / 外部ゲージ測定値取り込み可能
- 分解能 6ミクロン(光学ユニットのタイプで異なる)
- 校正 専用校正ゲージ / 校正証明書 付属
- 測定項目 Thick, W, Cover Hook, Body Hook, Overlap, Body Hook Butting, Gap, 等



SPC統計解析

切断機ラインナップ



●エアゾール缶用ブレードソー



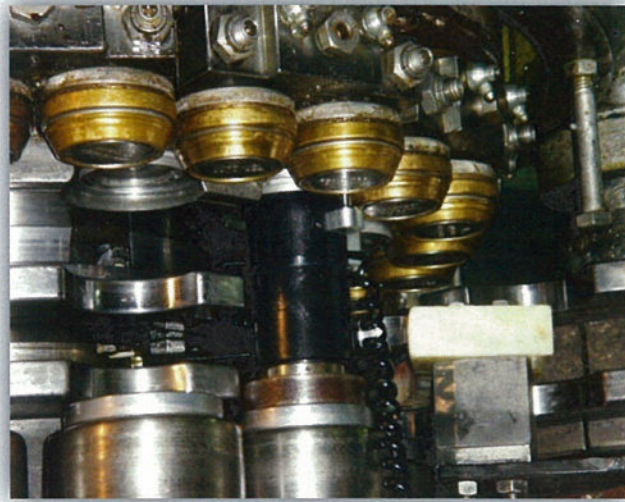
●飲料缶用ブレードソー



●食缶用ブレードソー

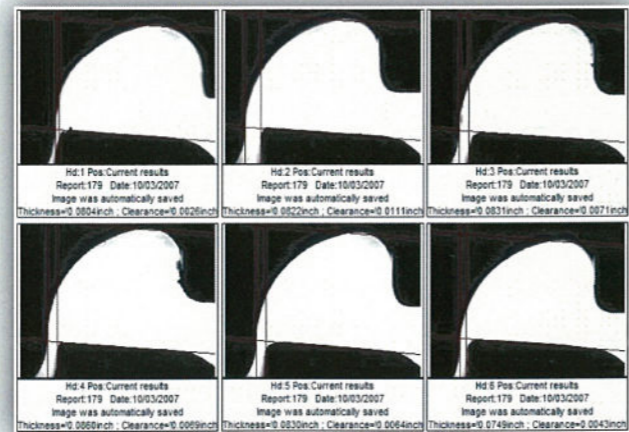
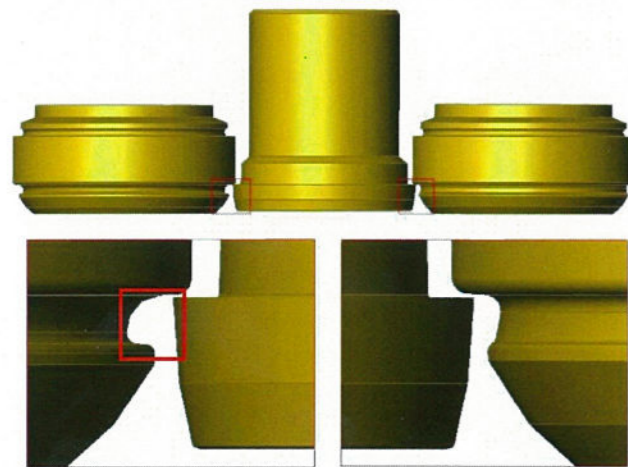
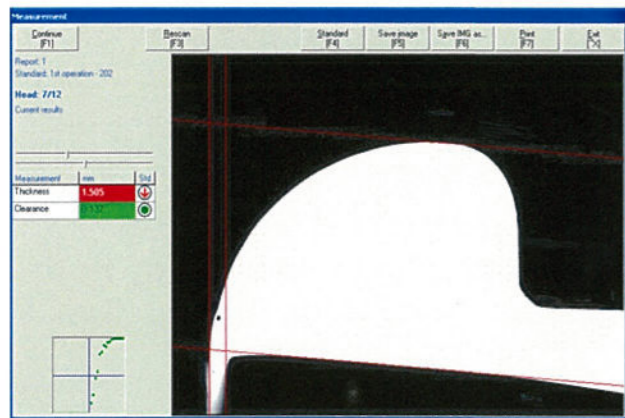
Clearance

チャックとロールのクリアランスを数値で管理



- 全ヘッドを同じクリアランスに調整可能
- クリアランスを数値で管理しレポートと画像で保存
- 人による誤差が出ず、誰でも調整可能に
- ラインの停止時間を最小に
- 過去データ参照により迅速な調整が可能
- シーマー管理、生産品質の改善に寄与します
- 自動レポート作成、画像保存
- Thickness、Chin、Clearance 3つのパラメータの計測

分解能 約 5um(巻締機による)
 測定ロール 1st and 2ndオペレーション
 校正器 校正証書付
 巻締機モデル 要問合せ
 缶サイズ 202 (52mm) - 603 (153mm)
 ノート P C Windows 7 または 8



コーンズテクノロジー株式会社

産業機材営業部 検査機器チーム

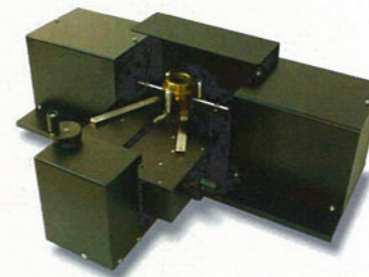
東京 〒105-0014 東京都港区芝3丁目5-1コーンズハウス
 TEL 03-5427-7560 FAX 03-5427-7571

大阪 〒550-0005 大阪府大阪市西区西本町1-13-40 コーンズハウス
 TEL 06-6532-1038 FAX 06-6532-1059

URL <http://www.cornestech.co.jp>

Quality By Vision

Quality you can see!



- スコア残差計
- 巻き締め検査
- 耐圧検査
- チャックとロールの隙間ゲージ
- ロール形状
- エンド形状検査
- エアゾール外形測定
- 3ピース調節検査

CORNES
Technologies