

## 主な特徴

- 動作を容易にするファイバカップル型 (最大30m)
- ブロードバンドTHz測定
- ワンサイド反射型によるデータ取得
- T-Ray 5000テラヘルツコントローラユニット (TCU)が使用可能
- 高いSN比 (信号雑音比)
- 人間工学に基づいた測定開始用トリガ
- 迅速なデータ収集を可能にする低ノイズ性
- 2つのレンズによる異なるスキャン幅が選択可能
- ポインティングレーザーツールによるアライメント調整

## 主な利点

- 測定場所への持ち運びが簡単
- THz分光法の実施又は、薄層の検査
- 製品両側からのアクセス不要
- 多目的制御システムによりコストを最小化
- データ取得時間の最小化
- 片手操作
- リアルタイム表示により調整が簡単
- アプリケーションに対応したサイズの最適化
- 高い繰り返し測定が可能

## T-Ray® 5000 LSG5001/LSG5002

### Line Scan Gauge : ラインスキャンゲージ

T-Ray® 5000用LSG500x Line Scan Gauge (LSG)は、長さ50又は75mmのラインで高速スキャンを行うハンドヘルドソリューションを提供します。ラインスキャン画像はハンドヘルドツールの画面に表示され、特定のアプリケーション専用のソフトウェアで分析が可能です。現在のソフトウェアでは、層厚の測定、ボイドの検出が可能です。又、ボディパネルの位置合わせのための各間の垂直及び水平オフセットを測定が出来ます。

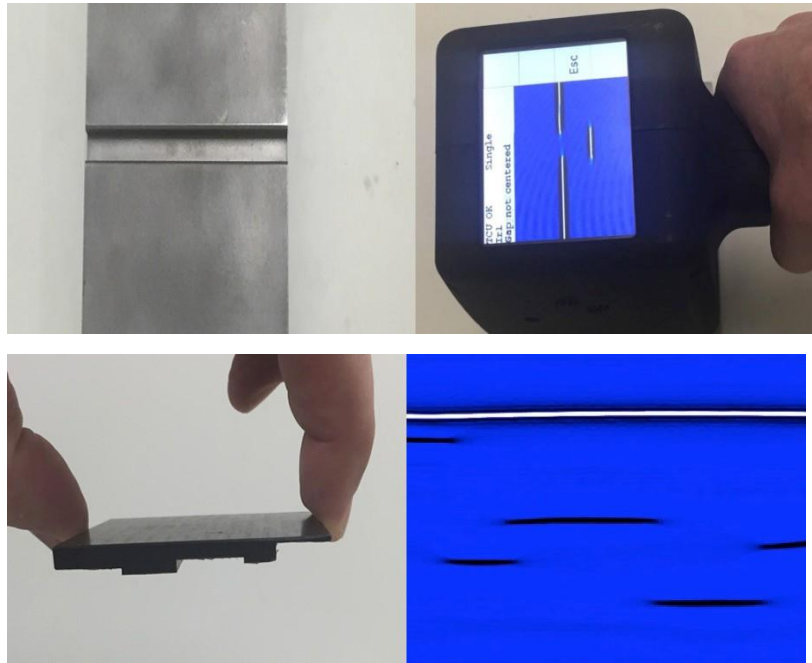


ライブ表示により、リアルタイムによる表面及び表面下のアライメント、観察、測定が可能になります。

ゲージは毎秒最大10回のスイープスキャンを行いますが、解像度を上げるために調整が可能です。スキャン範囲を調整するために2つのレンズが提供されます。

## アプリケーション

- テラヘルツラインスキャンによる各層構造のイメージング、層厚さ測定、パネルオフセット及び剥離具合の検査
- 非破壊検査: ボイドの検出、表面下の欠陥/ブツ
- 航空宇宙及び自動車の最終組み立て: 塗装コートされたパネル間のステップとギャップの測定
- 美術品の保存: 破壊による構造の特定、陶器類の透過イメージング、過去の修理の表示



## オーダー情報

### 付属品

50 mm スキャン長さ用レンズ (測定距離 : 50 mm)  
 75 mm スキャン長さ用レンズ (測定距離 : 75 mm)  
 位置合わせを容易にするクッション付きの治具

### 一般的な構成内容

テラヘルツコントローラ  
 アンピリカルケーブル (5, 10, 30 m)  
 LSG

パラメータ	仕様内容	単位	
偏波消光比	>20:1		水平方向
スイープレート	最大8	秒	コリメートレンズも利用可能
サイズ	25 x 15 x 15	cm	
重量	1	kg	



CORNES Technologies **コーンズ テクノロジー株式会社**

産業機材営業本部 検査機器東京チーム  
 〒105-0014 東京都港区芝3-5-1 コーンズハウス  
 Tel: 03-5427-7560  
<http://www.cornestech.co.jp/> [ctl-inspection@cornes.jp](mailto:ctl-inspection@cornes.jp)