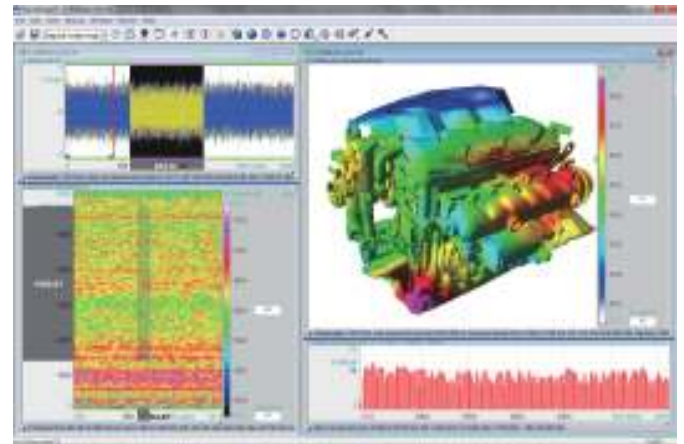


ドイツ gfai tech 社のアコースティックカメラは、音場の空間情報をリアルタイムに可視化することができます。静止画だけでなく、動画、CAD データ上に色分けされた音場を周波数やスペクトラム特性で簡単に評価を行うことができます。



【特徴】

- ◆測定環境に合わせて様々なマイクロフォンを準備
- ◆30-20KHz に対応可能
- ◆2D/3D 対応
- ◆取得データ、静止画、動画を様々なファイルフォーマットでエクスポート
(ArtemiS, MATLAB, txt, wav, UFF58, jpg, png, bmp, avi)

【車における試験例】

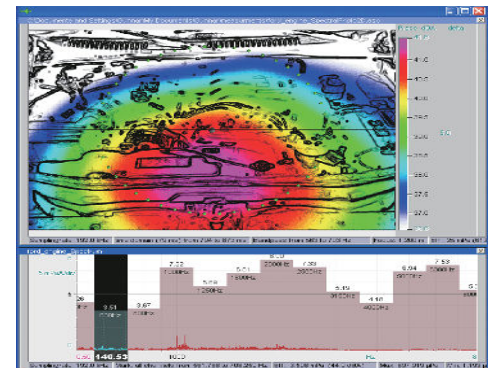
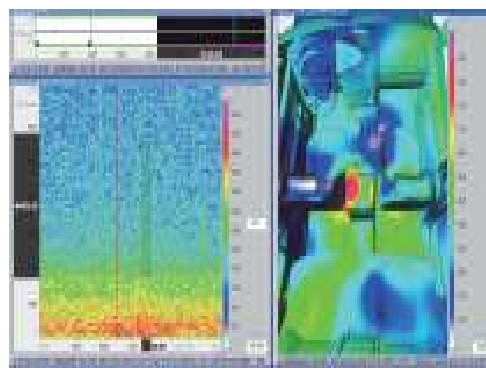
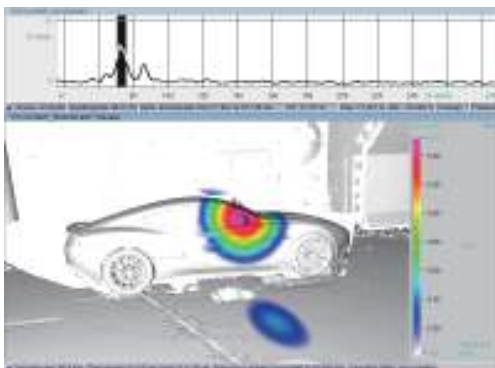
—走行時、風洞を使った評価—



—内装部の測定—

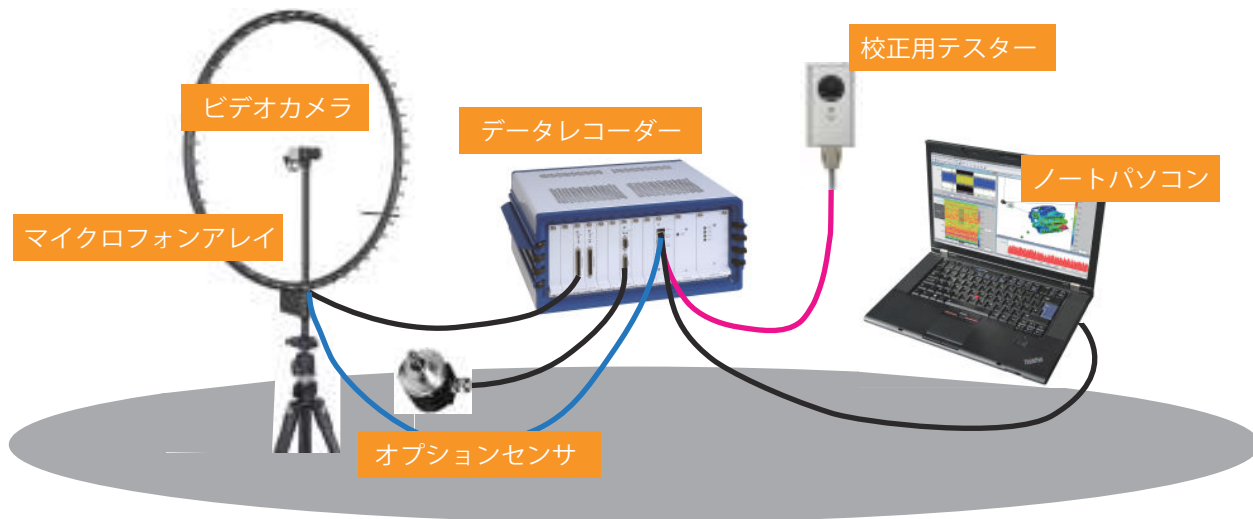


—エンジン部の測定—





【ハードウェア構成（一般タイプ）】



【ハードウェア（アレイ、レコーダー一体タイプ）】

FRONT



BACK



【ソフトウェア使用例】

